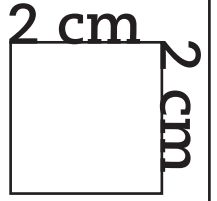


# A1

*Mon adorable ensemble pour bébé*



TAILLE 12 MOIS

TAILLE 6 MOIS

TAILLE 3 MOIS

Milieu dos

Mondial  
TISSUS

# A2

droit fl

# A3

TAILLE 12 MOIS

TAILLE 6 MOIS

TAILLE 3 MOIS

Milieu devant

B1

À coupe

TAILLE 12 MOIS

TAILLE 6 MOIS

TAILLE 3 MOIS

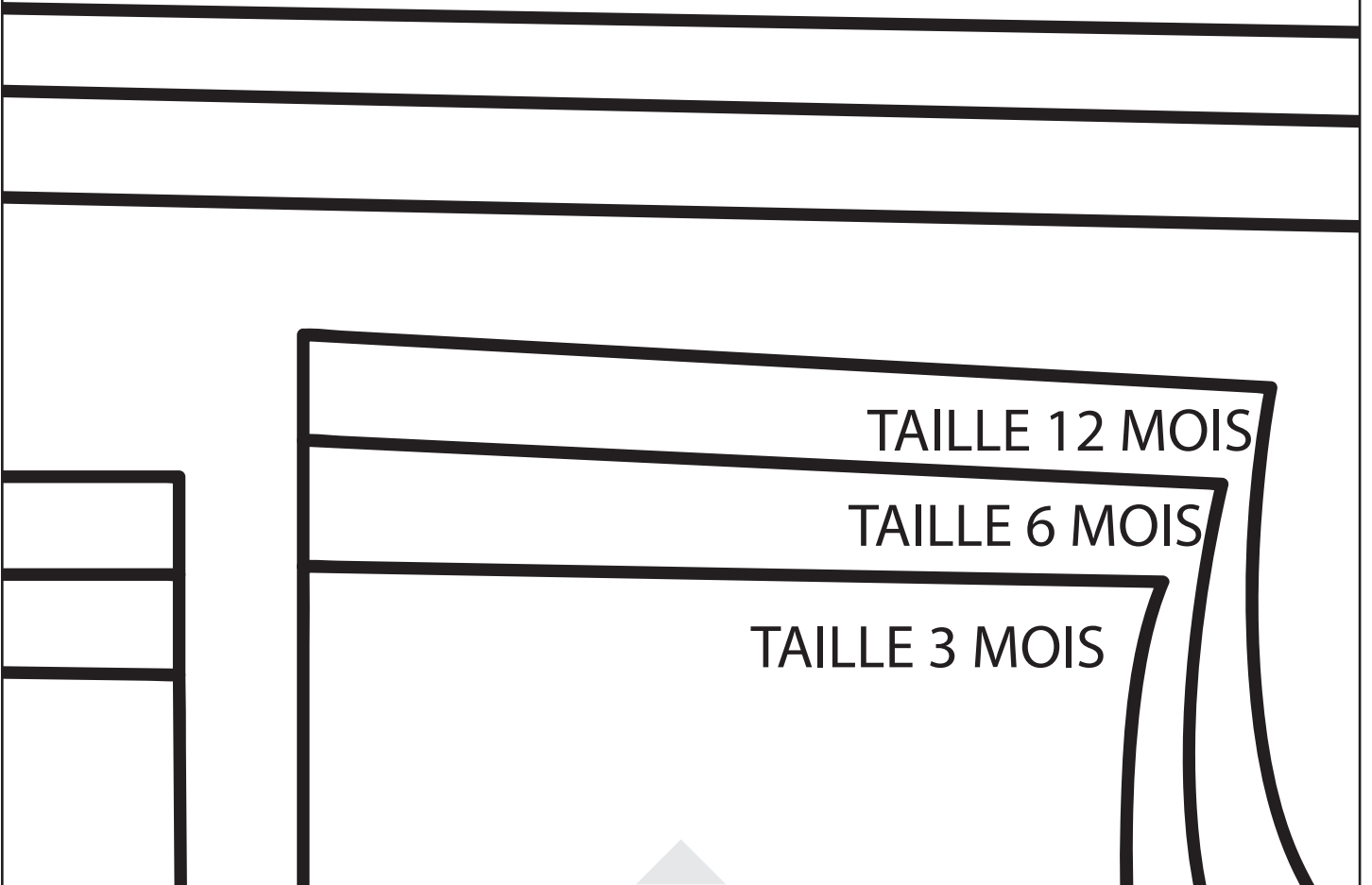
# B2

## A

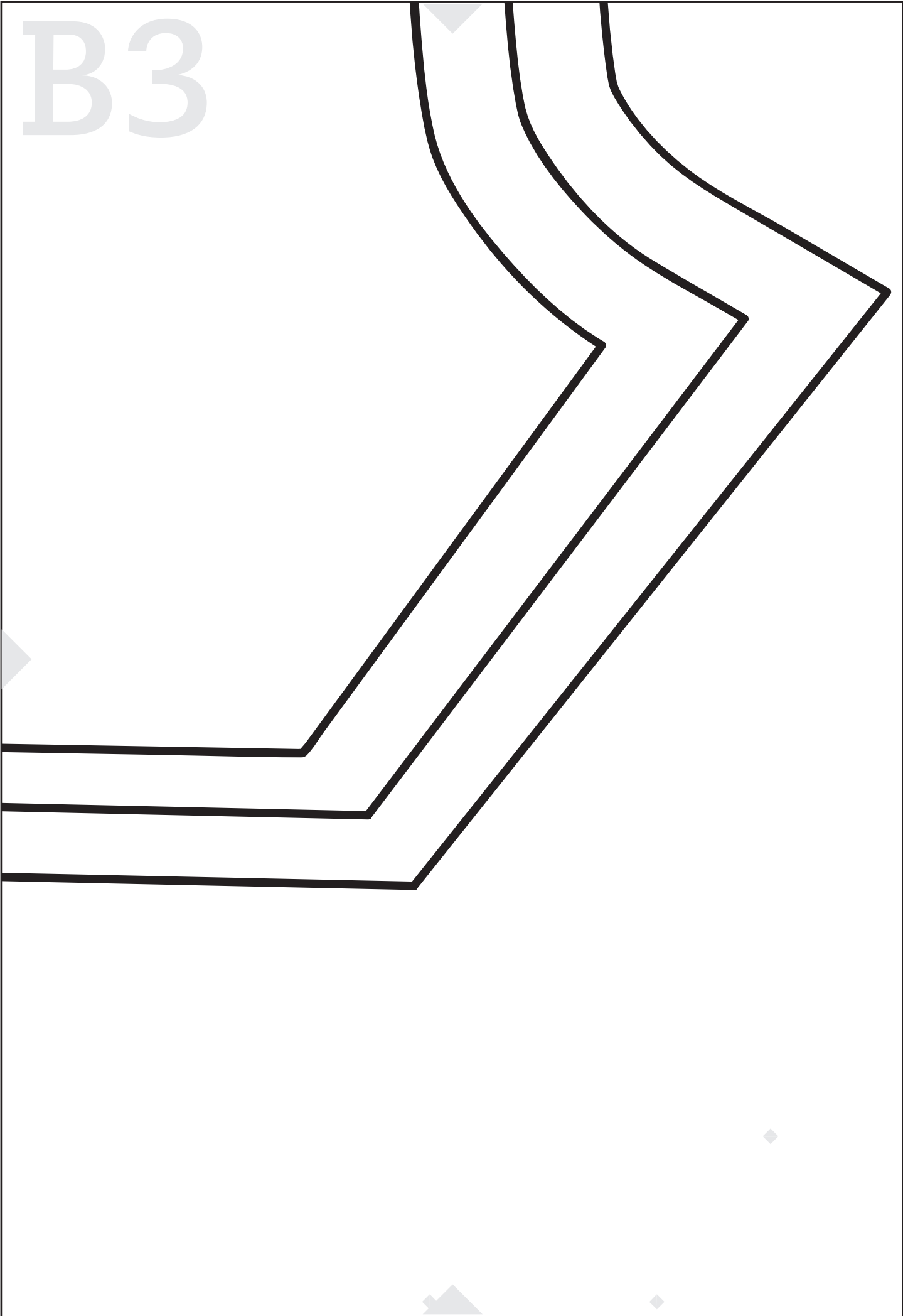
### Shorty

2 x dans le tissu

A



B3

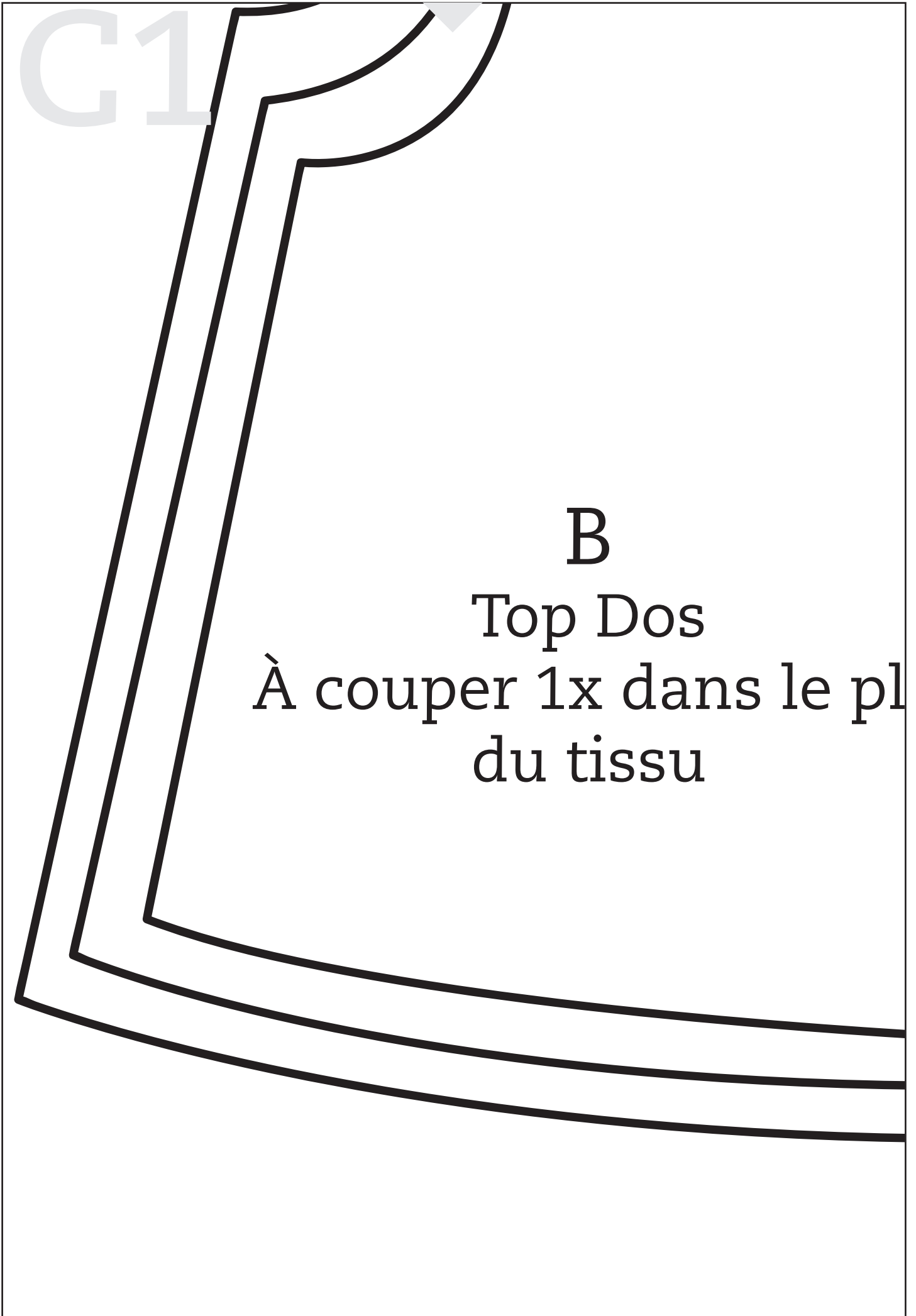


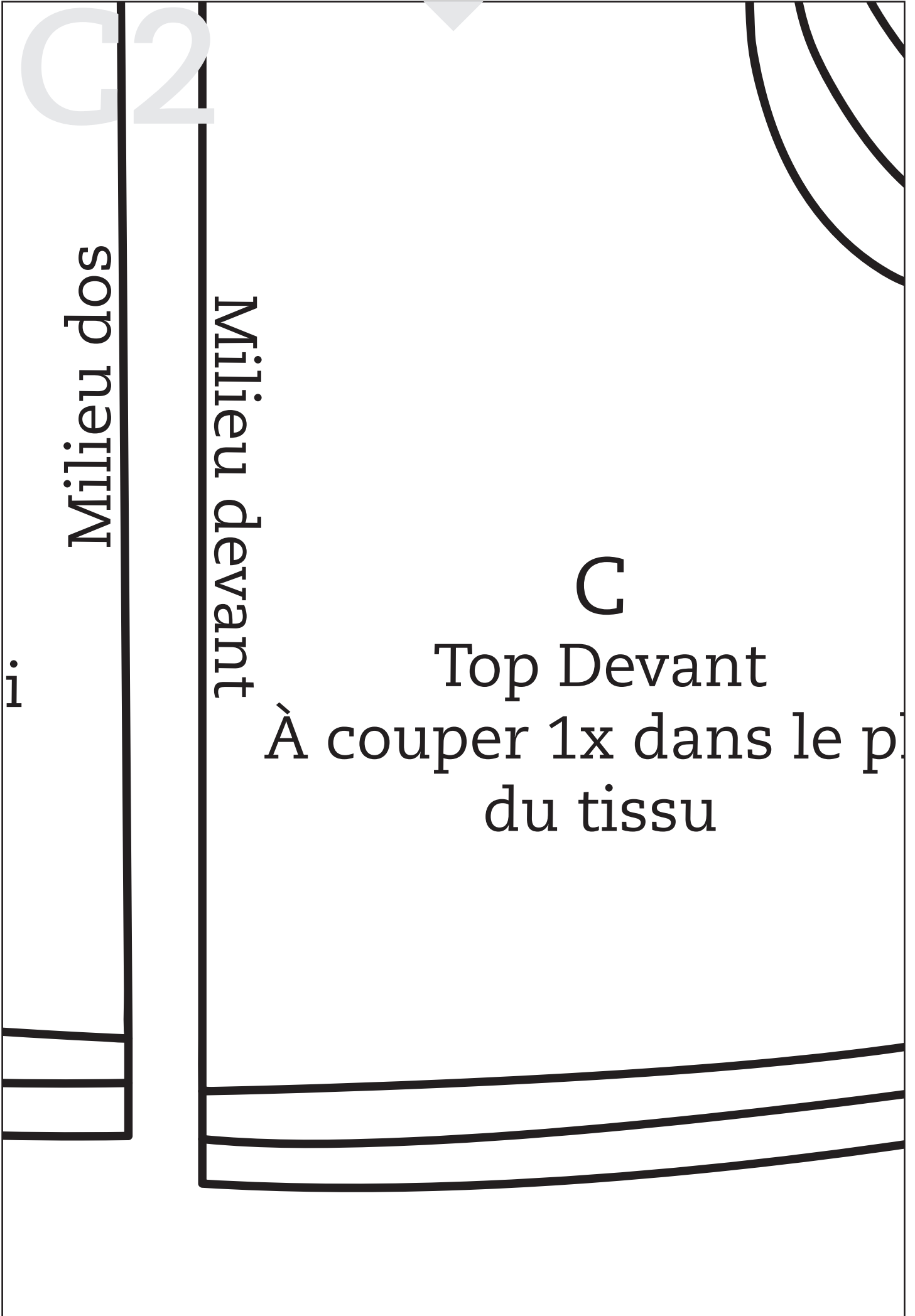
C1

B

Top Dos

À couper 1x dans le pl  
du tissu





C2

Milieu dos

Milieu devant

C

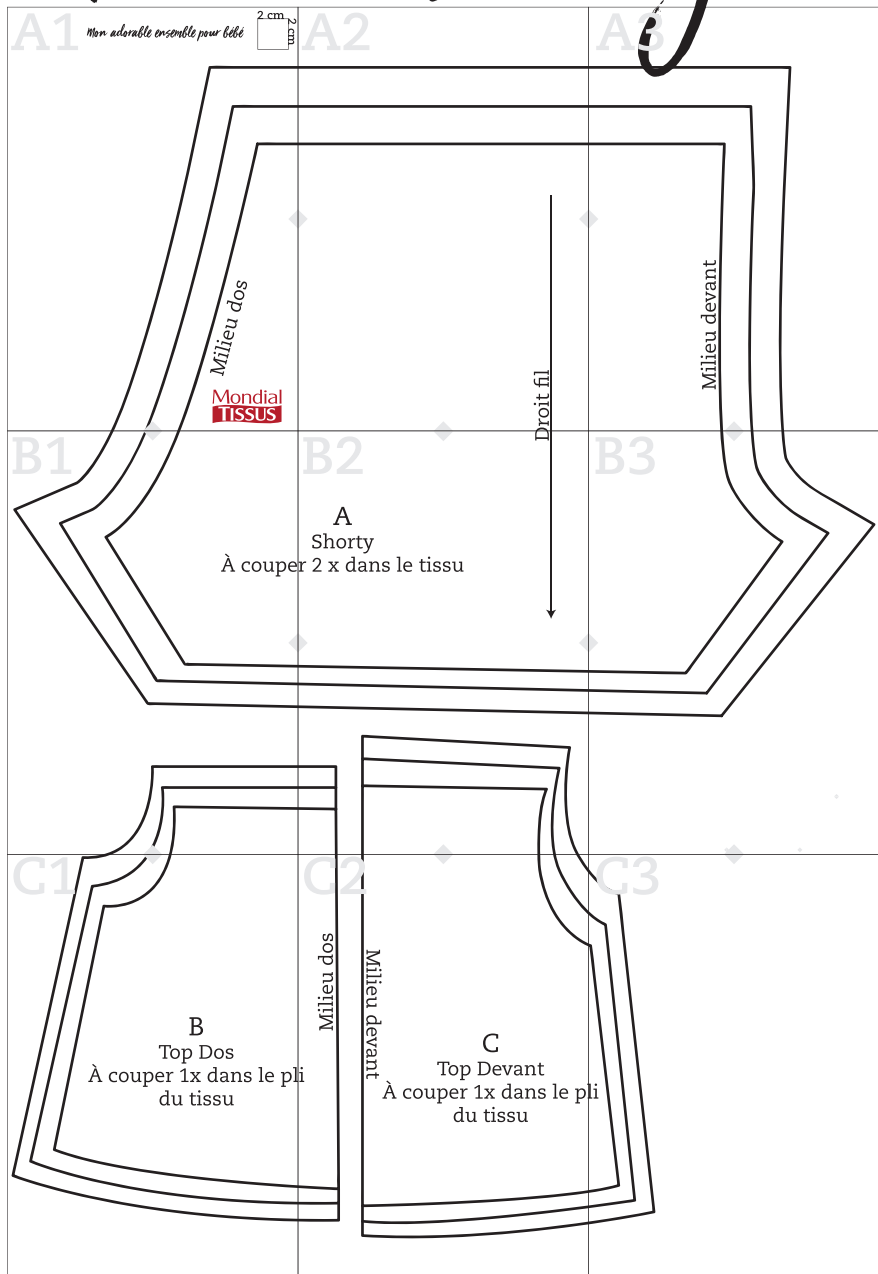
Top Devant

À couper 1x dans le pli  
du tissu



# C3

## Grille d'assemblage



li