



www.lanagrossa.de

CARDIGAN · COOL WOOL
Modell 35 aus Merino Edition

© Lana Grossa GmbH - Foto: Olat Szczepaniak

CARDIGAN · COOL WOOL

Modell 35 aus Merino Edition



www.lanagrossa.de

Größe 36/38 (40/42 - 44/46 - 48/50). Die Angaben für Größe 40/42, 44/46 und 48/50 stehen in Klammern nacheinander, jeweils getrennt durch Gedankenstriche. Steht nur eine Angabe, so gilt sie für alle Größen.

Material: Lana Grossa-Qualität „Cool Wool“ (100% Schurwolle, LL = ca. 160 m/50 g); ca. **500 (550 - 600 - 650) g** Graubraun (**Fb 558**); Stricknadeln und eine ca. 80–100 cm lange Rundstricknadel Nr. 3,5; 6 Knöpfe ca. 20 mm

Rippenmuster: 2 M re, 2 M li im Wechsel str.

Glatt re: Hin-R re M und Rück-R li M str.

1 M betont abn.: Am **R-Anfang** nach der Rand-M 2 M glatt re, dann 2 M re zus.-str. Am **R-Ende** bis zu den letzten 5 M str., 2 M re überzogen zus.-str. (= 1 M re abh., die folg. M re str., dann die abgeh. M überziehen), 2 M glatt re, Rand-M.

2 M betont abn.: Am **R-Anfang** nach der Rand-M 2 M glatt re, dann 3 M re zus.-str. Am **R-Ende** bis zu den letzten 6 M str., 3 M re überzogen zus.-str. (= 1 M re abh., die folg. 2 M re zusstr., dann die abgeh. M überziehen), 2 M glatt re, Rand-M.

Maschenprobe: 23 M und 32 R glatt rechts mit Nd. Nr. 3,5 = 10 x 10 cm.

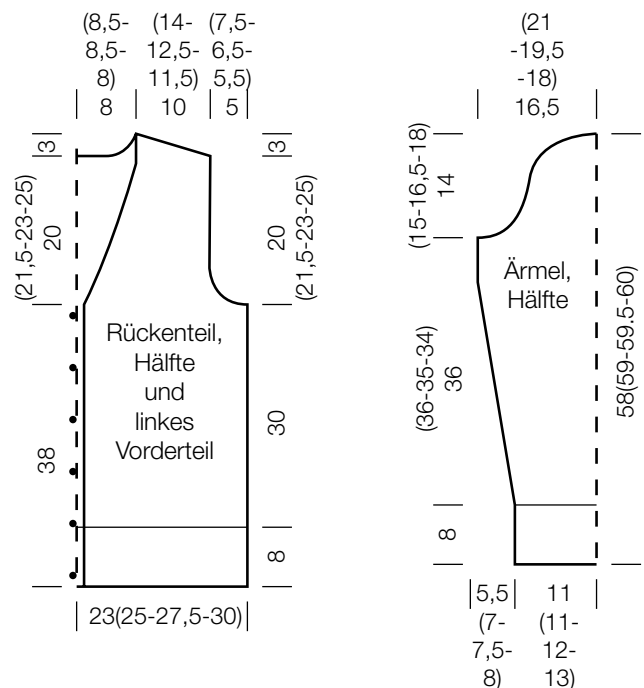
Rückenteil: 110 (118 - 130 - 142) M anschlagen. Im Rippenmuster str., dabei in der 1. Rück-R die M wie folgt einteilen: Rand-M, 1 M li, * 2 M re, 2 M li, ab * fortl. wdh., enden mit 2 M re, 1 M li, Rand-M. Nach 8 cm Rippenmuster glatt re weiterstr. In 30 cm glatt re für die Armausschnitte beids. 1x 3 (4 - 5 - 6) M abk., dann in jeder 2. R 1x (1x - 1x - 2x) 2 M und 6x (6x - 8x - 7x) 1 M betont abn. = 88 (94 - 100 - 108) M. Für den Halsausschnitt nach 58 (59,5 - 61 - 63) cm Gesamthöhe die mittleren 28 (28 - 30 - 30) M abk. und beide Seiten getrennt beenden. Für die Ausschnitttrundung in jeder 2. R 1x 3 und 1x 2 M abn. Gleichzeitig für die Schulterschräge in jeder 2. R 1x 7 M und 3x 6 M (3x 7 und 1x 6 M - 2x 7 und 2x 8 M - 2x 8 und 2x 9 M) abk.

Linkes Vorderteil: 55 (59 - 63 - 71) M anschlagen. Im Rippenmuster str., dabei in der 1. Rück-R die M wie folgt einteilen: Rand-M, * 2 M li, 2 M re, ab * fortl. wdh., enden mit 1 M li Rand-M. Nach 8 cm Rippenmuster glatt re weiterstr., dabei nur für Größe 44/46 gleichmäßig verteilt 2 M zun. = 55 (59 - 65 - 71) M. In 30 cm glatt re den Armausschnitt am re Rand arb. wie beim Rückenteil beschrieben. Gleichzeitig für den V-Ausschnitt am li Rand 1x 1 M betont abn., in jeder 2. R 5x 1 M betont abn., dann in jeder 4. R 13x (13x - 14x - 14x) 1 M betont abn. Die Schulterschräge nach 58 (59,5 - 61 - 63) cm Gesamthöhe am re Rand arb. wie beim Rückenteil beschrieben.

Rechtes Vorderteil: Gegengleich str.

Ärmel: 54 (54 - 58 - 62) M anschlagen. Im Rippenmuster str., dabei in der 1. Rück-R die M wie folgt einteilen: Rand-M, 1 M li, * 2 M re, 2 M li, ab * fortl. wdh., enden mit 2 M re, 1 M li, Rand-M. Nach 8 cm Rippenmuster glatt re weiterstr. Für die Ärmelschräge in der 11. R 1x 1 M beids. zun. = 56 (56 - 60 - 64) M, dann in jeder 8. R 11x 1 M (in jeder 6. und folg. 8. R 14x 1 M - in jeder 6. R 16x 1 M - in jeder 6. R 10x 1 M, in jeder 4. R 7x 1 M) beids. zun. = 78 (84 - 92 - 98) M. Für die Armkugel in 36 (36 - 35 - 34) cm glatt re beids. 1x 3 (4 - 5 - 6) M abk., in jeder 2. R 2x 2 M betont abn., 14x (16x - 17x - 19x) 1 M betont abn., 3x (3x - 4x - 4x) 2 M betont abn., 1x 3 M abn., dann die restl. 18 M abk.

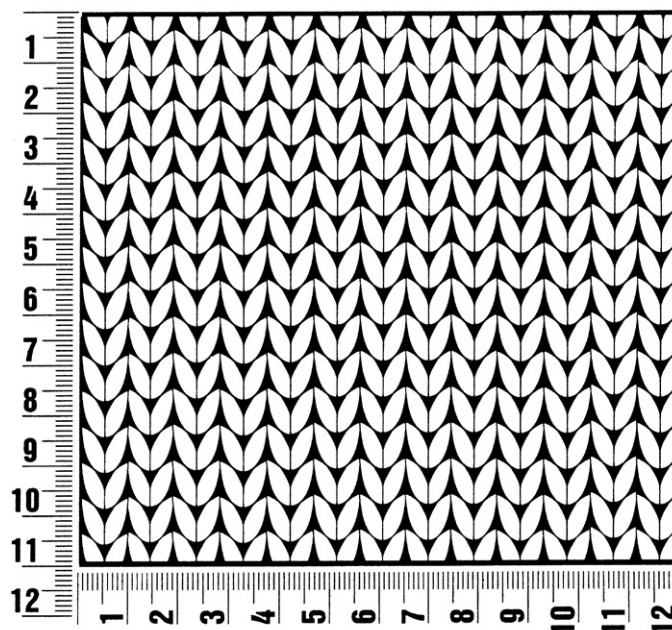
Ausarbeiten: Teile spannen, anfeuchten und trocknen lassen. Schulternähte schließen. Für die **Jackenblende** ca. 328 (336 - 348 - 360) M mit der Rundstricknd. auffassen (aus 4 R 3 M auffassen) - senkrechte Jackenkante je 91 M, Ausschnittschräge je 52 (56 - 61 - 66) M, hinten 42 (42 - 44 - 44) M. Im Rippenmuster str., dabei die M in der 1. Rück-R wie folgt aufteilen: Rand-M, * 2 M li, 2 M re, ab * fortl. wdh., enden mit 2 M li, Rand-M. Nach ca. 1,5 cm am re Vorderteil 6 Knopflöcher arbeiten: Rand-M, 5 M Rippenmuster, * 2 M re überzogen zus.-str. (1 re M abh., die folg. li M re str und die abgeh. M überziehen), 1 Umschlag, 2 M re zus.-str., 12 M Rippenmuster, ab * wdh. bis 6 Knopflöcher vorhanden sind. In der Rück-R den Umschlag 1x re, 1x re verschränkt abstr. = 2 M. Nach 3,5 cm Blendenbreite die M abk. wie sie erscheinen. Ärmel einsetzen, dann Ärmel- und Seitennähte schließen. Die Knöpfe annähen.



Maschenprobe

Machen Sie eine Maschenprobe! Stricken Sie dafür ein 12 x 12 cm großes Stück im Muster Ihres ausgesuchten Modells. Danach zählen Sie Maschen und Reihen im Bereich 10 x 10 cm aus. Sind es weniger Maschen als in der Anleitung angegeben: Stricken Sie fester oder nehmen Sie dünnere Nadeln (1/2 bis ganze Nadelstärke). Haben Sie mehr Maschen gezählt: Versuchen Sie, lockerer zu stricken beziehungsweise nehmen Sie dickere Nadeln.

Bitte beachten Sie: Strickarbeiten fallen unterschiedlich aus. Daher sind die Maschenproben-Angaben auf den Bänderolen der Wolle nicht als verbindlich anzusehen. Außerdem werden diese immer auf der Basis glatt rechts erstellt. Für eine perfekte Arbeit ist daher die Maschenprobe im gewünschten Muster ein Muss. Damit Ihr Wunschmodell nicht nur schön aussieht, sondern auch passt!



Abkürzungen

M = Masche • **R** = Reihe • **Rd** = Runde • **U** = Umschlag • **Fb** = Farbe • **lt.** = laut • **li** = links • **re** = rechts • **str.** = stricken
zus.-str. = zusammenstricken • **arb.** = arbeiten • **abk.** = abketten • **abn.** = abnehmen • **zun.** = zunehmen • **abh.** = abheben
wdh. = wiederholen • **beids.** = beidseitig • **mittl.** = mittleren • **folg.** = folgende • **restl.** = restliche • **Stb** = Stäbchen
Luftm = Luftmasche • **Kettm** = Kettmasche • **fe M** = feste Masche

Impressum

Herausgeber: Lana Grossa GmbH, Gaimersheim, www.lanagrossa.de

Fotograf: Olaf Szczepaniak