



www.lanagrossa.de

HERREN PULLUNDER
COOL WOOL MÉLANGE
Modell 19 aus Merino Edition

HERRENPULLUNDER COOL WOOL MÉLANGE

Modell 19 aus Merino Edition



www.lanagrossa.de

Größe 48/50 (52/54 und 56/58). Die Angaben für Größe 52/54 und 56/58 stehen in Klammern nacheinander, jeweils getrennt durch Gedankenstriche. Steht nur eine Angabe, so gilt sie für alle Größen.

Material: Lana Grossa-Qualität „Cool Wool Mélange“ (100% Schurwolle, LL = ca. 160 m/50 g); ca. **400 (450 - 500) g** Anthrazit (**Fb 444**); Stricknadeln Nr. 3,5, eine 40 cm lange Rundstricknadel Nr. 3,5

Bundmuster: 2 M re, 2 M li im Wechsel str.

Glatt re: Hin-R re M, Rück-R li M str.

Strukturmuster: Nach entsprechender Strickschrift arb. MS teilbar durch 10. Damit für alle Größen mittig 6 re M platziert sind, gibt es für jede Größe eine Extra-Strickschrift. Die 1. und 2. R fortl. wdh. Alle Muster sind symmetrisch eingeteilt, deshalb können auch die Rück-R von re nach li gelesen werden.

Betonte Abnahmen: Am R-Anfang nach der Rand-M 2 M re, 2 M re überzogen zus.-str. Am R-Ende bis zu den letzten 5 M str., 2 M re zus.-str., 2 M re, Rand-M. In den Rück-R die 3 M nach bzw. vor der Rand-M li str.

Maschenproben: 26 M und 32 R im Strukturmuster = 10 x 10 cm

Rückenteil: 142 (154 - 166) M anschlagen und das Bundmuster mit 1 Rück-R beginnen: Rand-M, * 1 M li, 2 M re, 1 M li, ab * fortl. wdh., Rand-M. Nach 4 cm = 13 R Bundmuster im Strukturmuster nach der entsprechenden Strickschrift gerade

hochstr.: Rand-M, 14 MS, Rand-M (Rand-M, 1 M vor MS, 15 MS, 1 M nach MS, Rand-M - Rand-M, 2 M vor MS, 16 MS, 2 M nach MS, Rand-M). Für die Armausschnitte nach 46 cm Gesamtlänge beids. 1x 10 M abk. = 122 (134 - 146) M, dann in jeder 2. R 10x (11x - 12x) 1 M betont abnehmen = 102 (112 - 122) M. Für den Halsausschnitt nach 68 (69,5 - 71) cm ab Anschlag die mittleren 32 M abk. und beide Seiten getrennt beenden. Für die Ausschnittschräge beidseitig 3x 1 M betont abn. Gleichzeitig für die Schulterschräge in jeder 2. R 4x 8 M (1x 8 und 3x 9 M - 2x 10 und 2x 11 M) abk.

Vorderteil: Wie das Rückenteil str., für den V-Ausschnitt jedoch nach 49 cm ab Anschlag die Arbeit in der Mitte teilen und beide Seiten getrennt beenden. Am Ausschnitt 1 Rand-M zun. und für die Ausschnittschräge in jeder 2. R 20x 1 M betont abn. = 32 (37 - 42) M. Nach 68 (69,5 - 71) cm ab Anschlag die Schulterschräge wie beim Rückenteil arb.

Ausarbeiten: Die Schulter- und Seitennähte schließen. Für die Ausschnittblende mit der kurzen Rundstricknd. ca. 168 (176 - 184) M auffassen (= M-Zahl teilbar durch 4) - hinten 42 M, vordere Schräge je 63 (67 - 71) M. Im Bundmuster in Rd str., dabei die M so aufteilen, dass in der vorderen Mitte 2 re M platziert sind. Ab Rd 3 in der vorderen Mitte mit den Abnahmen beginnen: Die 1. re M mit der M davor re zus.-str., die 2. re M mit der folg. M re überzogen zus.-str. Diese Abnahmen in jeder Rd noch 9x wdh., dann die M abk. wie sie erscheinen. Für die Armausschnittblenden mit der kurzen Rundstricknd. ca. 124 (132 - 140) M auffassen (= M-Zahl teilbar durch 4). Im Bundmuster die gleiche Rd-Zahl wie am Ausschnitt str., dann die M abk. wie sie erscheinen.

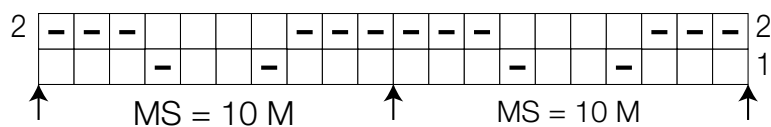
HERRENPULLUNDER COOL WOOL MÉLANGE

Modell 19 aus Merino Edition

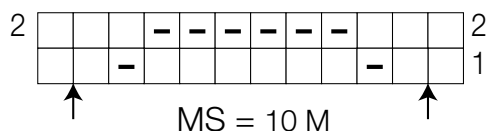


www.lanagrossa.de

Strickschrift Größe 48/50



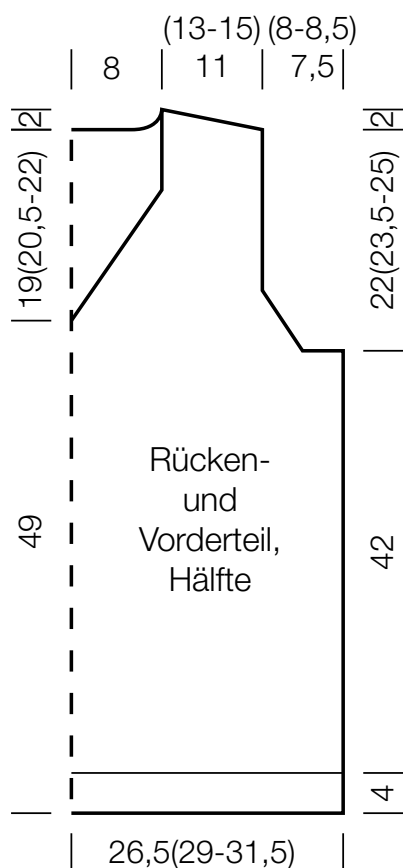
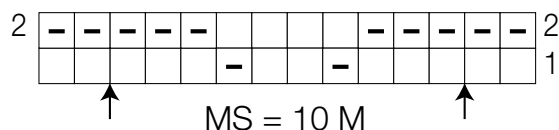
Strickschrift Größe 52/54



Zeichenerklärung:

- = 1 M re
- = 1 M li

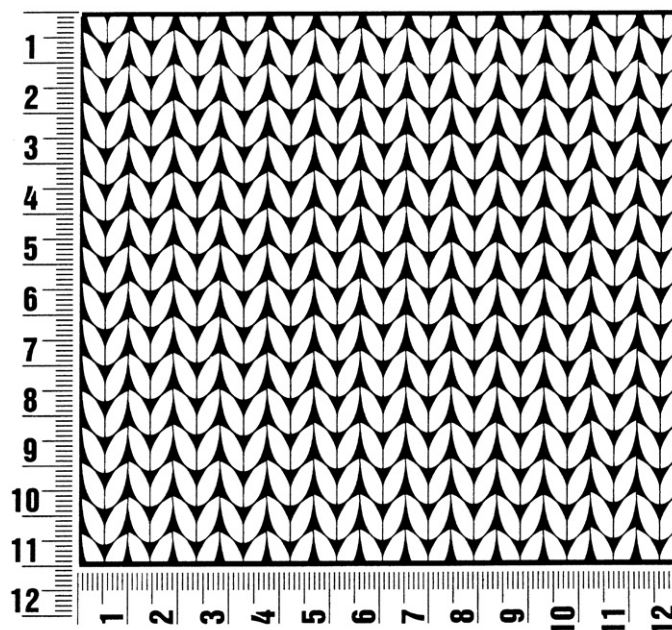
Strickschrift Größe 56/58



Maschenprobe

Machen Sie eine Maschenprobe! Stricken Sie dafür ein 12 x 12 cm großes Stück im Muster Ihres ausgesuchten Modells. Danach zählen Sie Maschen und Reihen im Bereich 10 x 10 cm aus. Sind es weniger Maschen als in der Anleitung angegeben: Stricken Sie fester oder nehmen Sie dünnere Nadeln (1/2 bis ganze Nadelstärke). Haben Sie mehr Maschen gezählt: Versuchen Sie, lockerer zu stricken beziehungsweise nehmen Sie dickere Nadeln.

Bitte beachten Sie: Strickarbeiten fallen unterschiedlich aus. Daher sind die Maschenproben-Angaben auf den Bänderolen der Wolle nicht als verbindlich anzusehen. Außerdem werden diese immer auf der Basis glatt rechts erstellt. Für eine perfekte Arbeit ist daher die Maschenprobe im gewünschten Muster ein Muss. Damit Ihr Wunschmodell nicht nur schön aussieht, sondern auch passt!



Abkürzungen

M = Masche • **R** = Reihe • **Rd** = Runde • **U** = Umschlag • **Fb** = Farbe • **lt.** = laut • **li** = links • **re** = rechts • **str.** = stricken
zus.-str. = zusammenstricken • **arb.** = arbeiten • **abk.** = abketten • **abn.** = abnehmen • **zun.** = zunehmen • **abh.** = abheben
wdh. = wiederholen • **beids.** = beidseitig • **mittl.** = mittleren • **folg.** = folgende • **restl.** = restliche • **Stb** = Stäbchen
Luftm = Luftmasche • **Kettm** = Kettmasche • **fe M** = feste Masche

Impressum

Herausgeber: Lana Grossa GmbH, Gaimersheim, www.lanagrossa.de

Fotograf: Olaf Szczepaniak