



www.lanagrossa.de

LOOP · BINGO

Modell 31 aus Merino Edition

LOOP · BINGO

Modell 31 aus Merino Edition



www.lanagrossa.de

Größe ca. 32 x 126 cm (Höhe x Umfang)

Material: Lana Grossa-Qualität „Bingo“ (100% Schurwolle, LL = ca. 80 m/50 g) **je 100 g** Bordeaux (**Fb 184**) und Anthrazit (**Fb 4**), **je 50 g** Camel (**Fb 724**) und Dunkelgrau meliert (**Fb 120**); Stricknadeln Nr. 6

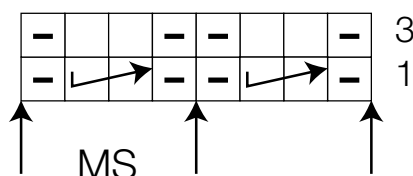
Zopfrippen: Nach Strickschrift **A**. M-Zahl teilbar durch 4 + Rand-M. In den Rück-R die M str. wie sie erscheinen. Die 1.-4. R fortl. wdh.

Maschenprobe: 18 M und 20 R Zopfrippen mit Nd. Nr. 6 = 10 x 10 cm

Loop: 60 M in Bordeaux (**Fb 184**) anschlagen und die Zopfrippen mit 1 Rück-R beginnen: 1 M re, * 2 M li, 2 M re, ab * fortl. wdh., enden mit 2 M li, 1 M re. Nach Strickschrift **A** arb., dabei ist die 1. und letzte M der Strickschrift die Rand-M und wird fortl. re gestr.

Streifenfolge: 40 R Bordeaux (**Fb 184**), 36 R Anthrazit (**Fb 4**), 8 R Dunkelgrau meliert (**Fb 120**), 12 R Anthrazit (**Fb 4**), 36 R Bordeaux (**Fb 184**), 12 R Dunkelgrau meliert (**Fb 120**), 4 R Bordeaux (**Fb 184**), 12 R Dunkelgrau meliert (**Fb 120**), 44 R Anthrazit (**Fb 4**), 24 R Camel (**Fb 724**), 8 R Dunkelgrau meliert (**Fb 120**), 16 R Camel (**Fb 724**) = 252 R. Die offenen M der letzten R mit der Anschlag-R zum Ring schließen.

Strickschrift A



Zeichenerklärung

□ = 1 re M

▣ = 1 li M

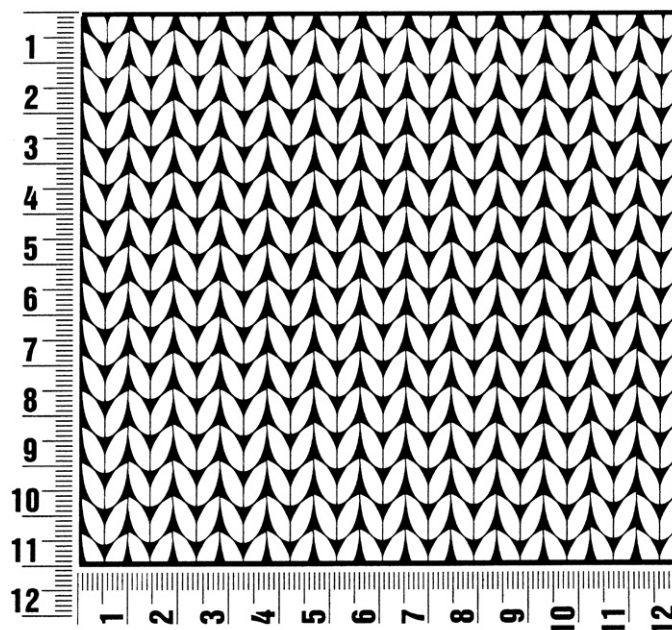


= die 2. M der li Nd. über die 1. M ziehen und re str., dann die 1. M re str. und beide M auf die re Nd. nehmen

Maschenprobe

Machen Sie eine Maschenprobe! Stricken Sie dafür ein 12 x 12 cm großes Stück im Muster Ihres ausgesuchten Modells. Danach zählen Sie Maschen und Reihen im Bereich 10 x 10 cm aus. Sind es weniger Maschen als in der Anleitung angegeben: Stricken Sie fester oder nehmen Sie dünnere Nadeln (1/2 bis ganze Nadelstärke). Haben Sie mehr Maschen gezählt: Versuchen Sie, lockerer zu stricken beziehungsweise nehmen Sie dickere Nadeln.

Bitte beachten Sie: Strickarbeiten fallen unterschiedlich aus. Daher sind die Maschenproben-Angaben auf den Bänderolen der Wolle nicht als verbindlich anzusehen. Außerdem werden diese immer auf der Basis glatt rechts erstellt. Für eine perfekte Arbeit ist daher die Maschenprobe im gewünschten Muster ein Muss. Damit Ihr Wunschmodell nicht nur schön aussieht, sondern auch passt!



Abkürzungen

M = Masche • **R** = Reihe • **Rd** = Runde • **U** = Umschlag • **Fb** = Farbe • **lt.** = laut • **li** = links • **re** = rechts • **str.** = stricken
zus.-str. = zusammenstricken • **arb.** = arbeiten • **abk.** = abketten • **abn.** = abnehmen • **zun.** = zunehmen • **abh.** = abheben
wdh. = wiederholen • **beids.** = beidseitig • **mittl.** = mittleren • **folg.** = folgende • **restl.** = restliche • **Stb** = Stäbchen
Luftm = Luftmasche • **Kettm** = Kettmasche • **fe M** = feste Masche

Impressum

Herausgeber: Lana Grossa GmbH, Gaimersheim, www.lanagrossa.de

Fotograf: Olaf Szczepaniak